

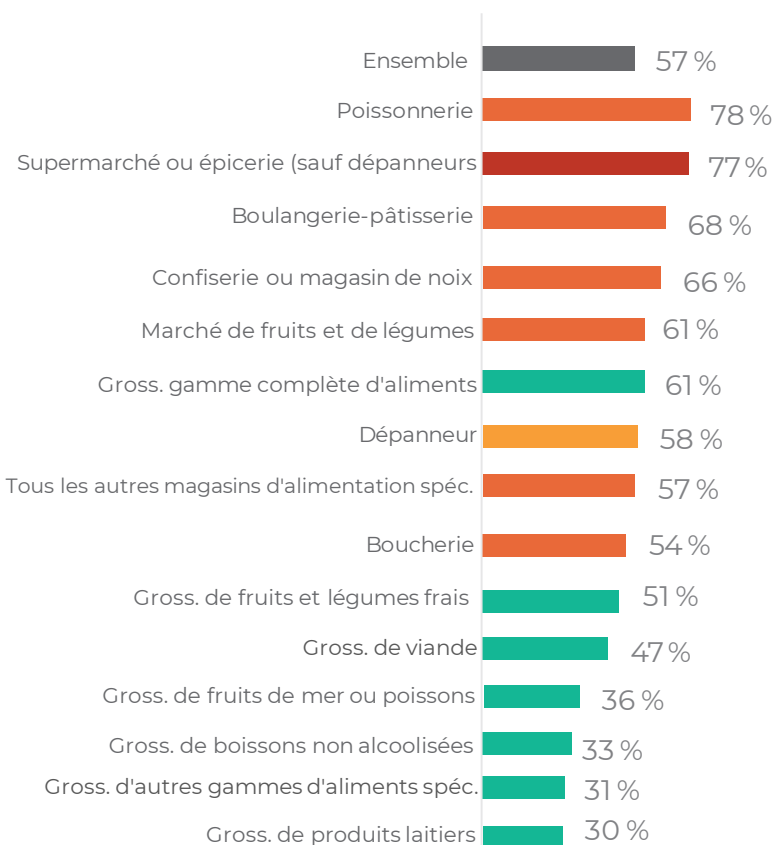
# GÉRANT.E

CNP 60020    



\* Vous retrouvez ce métier dans les épicereries, les magasins spécialisés, les commerces de proximité et chez les grossistes.

## Proportion d'établissements où l'on compte au moins un gérant



Avec l'aide financière de :





## Répartition régionale

**8 020**

employés

Bas-Saint-Laurent	205	3 %
Saguenay-Lac-Saint-Jean	220	3 %
Capitale-Nationale	570	7 %
Mauricie	220	3 %
Estrie	265	3 %
Montréal	2 615	33 %
Outaouais	295	4 %
Abitibi-Témiscamingue	110	1 %
Côte-Nord	85	1 %
Nord-du-Québec	30	0 %
Gaspésie-Îles-de-la-Madeleine	120	1 %
Chaudière-Appalaches	370	5 %
Laval	460	6 %
Lanaudière	395	5 %
Laurentides	520	6 %
Montérégie	1 330	17 %
Centre-du-Québec	210	3 %

# GÉRANT.E (SUITE)

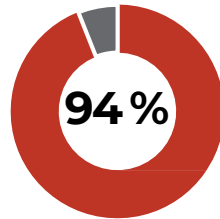
CNP 60020    



\* Vous retrouvez ce métier dans les épicereries, les magasins spécialisés, les commerces de proximité et chez les grossistes.

## Statut d'emploi

 6 % temps partiel



 temps plein

## Salaire horaire

17,70 \$ Moyenne

ND Médiane

ND Maximum

Avec l'aide financière de :

Québec 