

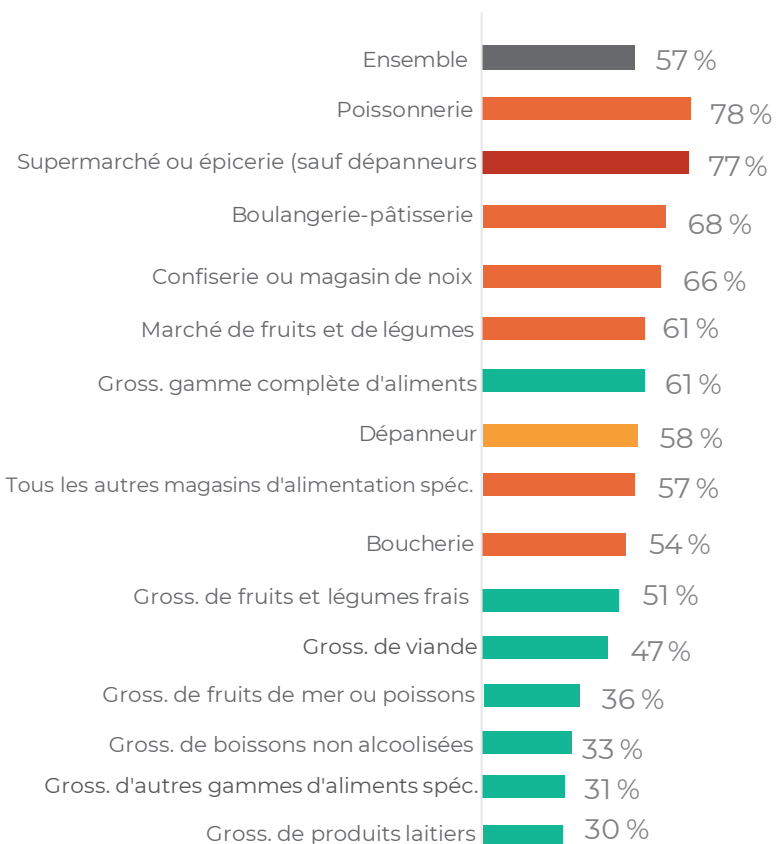
GÉRANT/GÉRANTE

CNP 60020    



* Vous retrouvez ce métier dans les épicereries, les magasins spécialisés, les commerces de proximité et chez les grossistes.

Proportion d'établissements où l'on compte au moins un gérant



Avec l'aide financière de :



Répartition régionale

8 020

employés

Bas-Saint-Laurent	205	3 %
Saguenay-Lac-Saint-Jean	220	3 %
Capitale-Nationale	570	7 %
Mauricie	220	3 %
Estrie	265	3 %
Montréal	2 615	33 %
Outaouais	295	4 %
Abitibi-Témiscamingue	110	1 %
Côte-Nord	85	1 %
Nord-du-Québec	30	0 %
Gaspésie-Îles-de-la-Madeleine	120	1 %
Chaudière-Appalaches	370	5 %
Laval	460	6 %
Lanaudière	395	5 %
Laurentides	520	6 %
Montérégie	1 330	17 %
Centre-du-Québec	210	3 %

GÉRANT/GÉRANTE (SUITE)

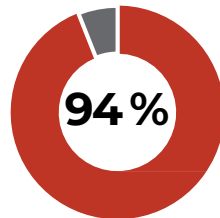
CNP 60020    



* Vous retrouvez ce métier dans les épicerie, les magasins spécialisés, les commerces de proximité et chez les grossistes.

Statut d'emploi

 6 % temps partiel



 temps plein

Salaire horaire

17,70 \$ Moyenne

ND Médiane

ND Maximum

Avec l'aide financière de :

Québec 