

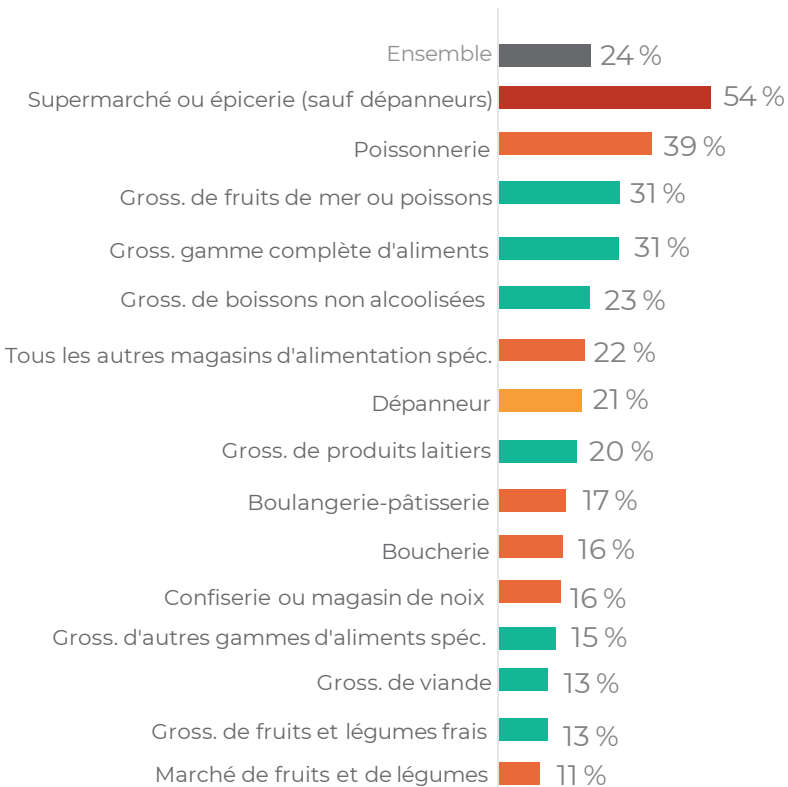
# ASSISTANT-GÉRANT / ASSISTANTE-GÉRANTE

CNP 60020    



\* Vous retrouvez ce métier dans les épicereries, les magasins spécialisés, les commerces de proximité et chez les grossistes.

Proportion d'établissements où l'on compte au moins un assistant-gérant



## Répartition régionale

**4 095**

employés

Bas-Saint-Laurent	105	3 %
Saguenay-Lac-Saint-Jean	115	3 %
Capitale-Nationale	290	7 %
Mauricie	115	3 %
Estrie	135	3 %
Montréal	1 330	32 %
Outaouais	150	4 %
Abitibi-Témiscamingue	55	1 %
Côte-Nord	45	1 %
Nord-du-Québec	15	0 %
Gaspésie-Îles-de-la-Madeleine	60	1 %
Chaudière-Appalaches	190	5 %
Laval	235	6 %
Lanaudière	200	5 %
Laurentides	265	6 %
Montérégie	680	17 %
Centre-du-Québec	110	3 %

Avec l'aide financière de :

**Québec** 

# ASSISTANT-GÉRANT / ASSISTANTE-GÉRANTE (SUITE)

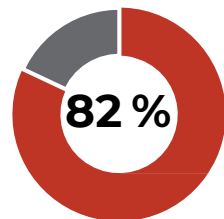
CNP 60020    



\* Vous retrouvez ce métier dans les épicerie, les magasins spécialisés, les commerces de proximité et chez les grossistes.

## Statut d'emploi

 18 % temps partiel



 temps plein

## Salaire horaire

16,45 \$ Moyenne

ND Médiane

ND Maximum

Avec l'aide financière de :

Québec 